

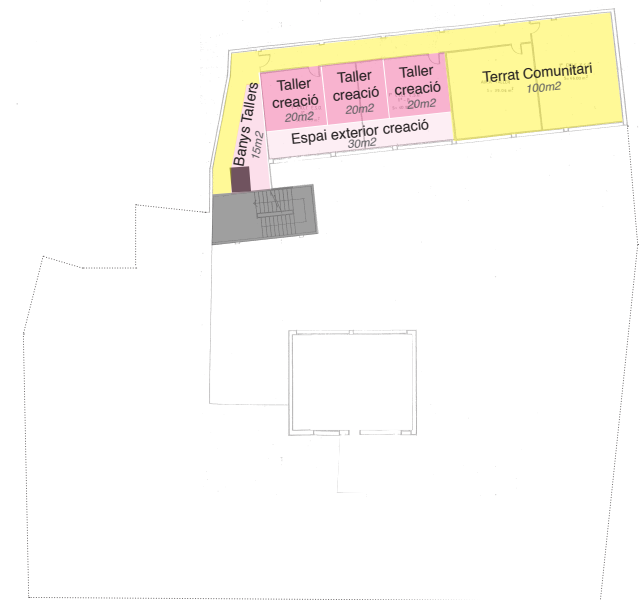


Ens mirem l'edifici i veiem una amalgama de construccions, no sempre harmòniques entre elles. Mirem l'edifici i la vila i veiem massa murs. Aquestes són les dues principals actuacions: Separar i diferenciar l'edifici històric de l'edifici dels anys setanta i obrir el pati al municipi, com una nova gran plaça. Clarificar i esponjar.

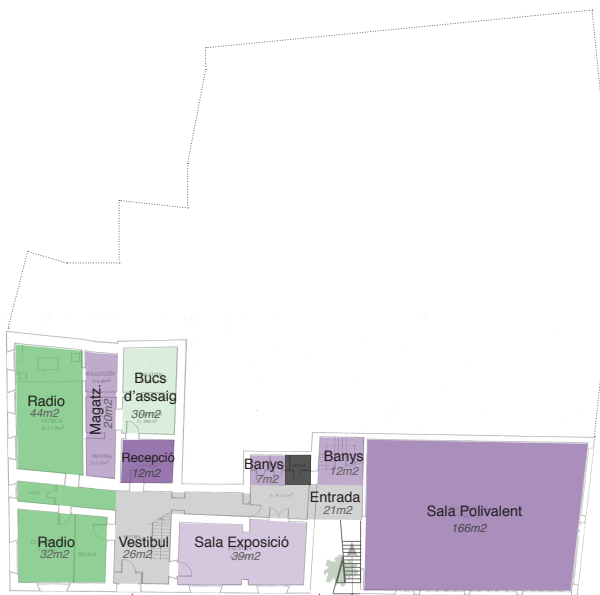
Una vegada dins, tot són aules, despatxos, quar-tets infinits. Agregació amb un cert desordre endreçat. Escoltem a la gent del procés participatiu, als tècnics i a l'ajuntament i en mirem de fer un destil·lat de programa que estructuri de nou l'edifici. El que surt és una organització per plantes i programes i una gradació de lo públic a lo més privat, de baix a dalt. El programa per si sol sembla un mix estrany difícil de quallar, però una vegada endreçat, veiem que al final, com una persona, estem fets de múltiples capes que ens conformen la personalitat i el caràcter. Així vol ser, un centre com una persona.



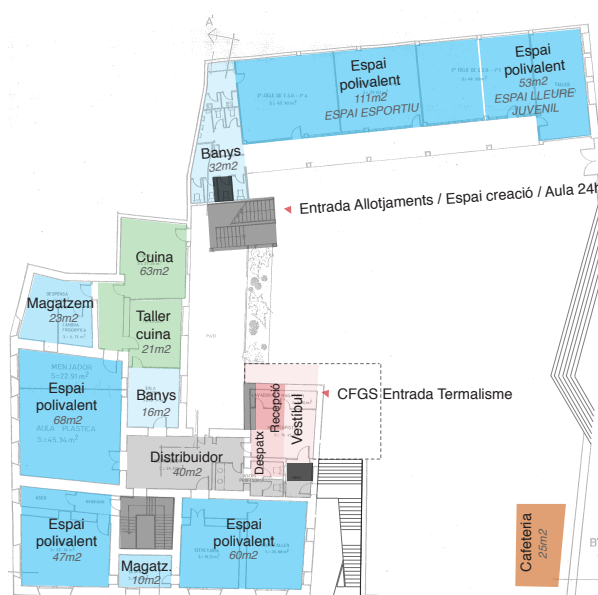
**Planta Tercera / Esquema de programa**



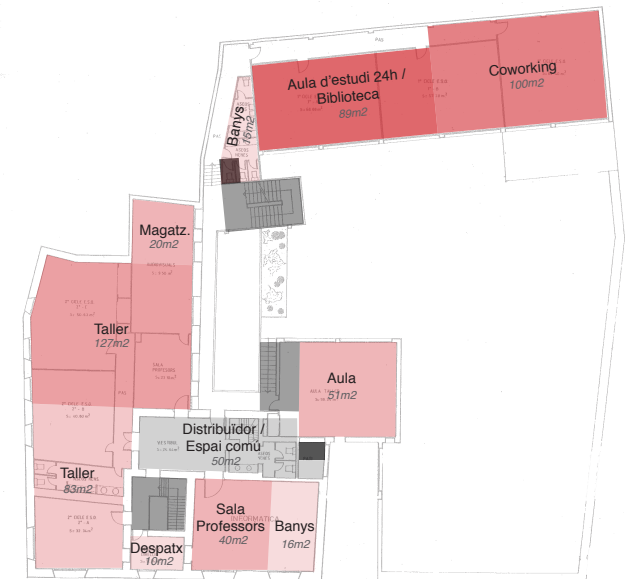
**Planta Terrat / Esquema de programa**



**Planta Baixa / Esquema de programa**



**Planta Primera / Esquema de programa**



**Planta Segona / Esquema de programa**