



MEMÒRIA LOCAL D'EMERGÈNCIES



Volem fer un local on estigui tot el material que es pot necessitar en una emergència tant de riscos naturals com riscos tecnològics.

Protecció civil té uns Plans d'emergència on el nostre municipi es veu involucrat.

Els plans de Protecció civil són uns documents on es planifiquen i s'estableixen el funcionament i l'organització d'uns recursos humans i materials per millorar la situació davant d'una emergència, un greu risc col·lectiu, una calamitat pública o catàstrofe extraordinària en les quals la seguretat i la vida de les persones puguin estar en situació de perill.

El nostre municipi està implicat en diferents plans com: AEROCAT, INUNCAT, TRANSCAT, VENTCAT, NEUCAT...

Ja sabem tots que una emergència ens arriba sobtadament i és difícil de controlar. Les emergències de gran impacte poden tenir una durada superior a la prevista i ens pot afectar el subministrament dels serveis bàsics, És molt important que estiguem preparats i tinguem els diversos materials centralitzats per poder actuar ràpidament

Avui en dia aquest local no hi és en el municipi. Com s'ha pogut comprovar en diferents emergències els recursos humans en mitja hora estan preparats per actuar, però amb una mancança dels recursos materials, com que el material no està centralitzat s'ha hagut d'esperar fins a tres hores per poder actuar eficaçment.

Aniria bé que aquest espai sigui ampli i que compleixi les necessitats presents i futures per poder facilitar la logística en tot el municipi.



El servei més important seria protegir la vida de les persones que puguin estar en situació de perill, els béns dels ciutadans i municipi i l'ecosistema. Quan s'activa el Pla d'emergència de INUNCAT en el municipi hi ha diferents cases que el garatge se'ls inunda i és aquí on s'utilitza una motobomba per ajudar-los .

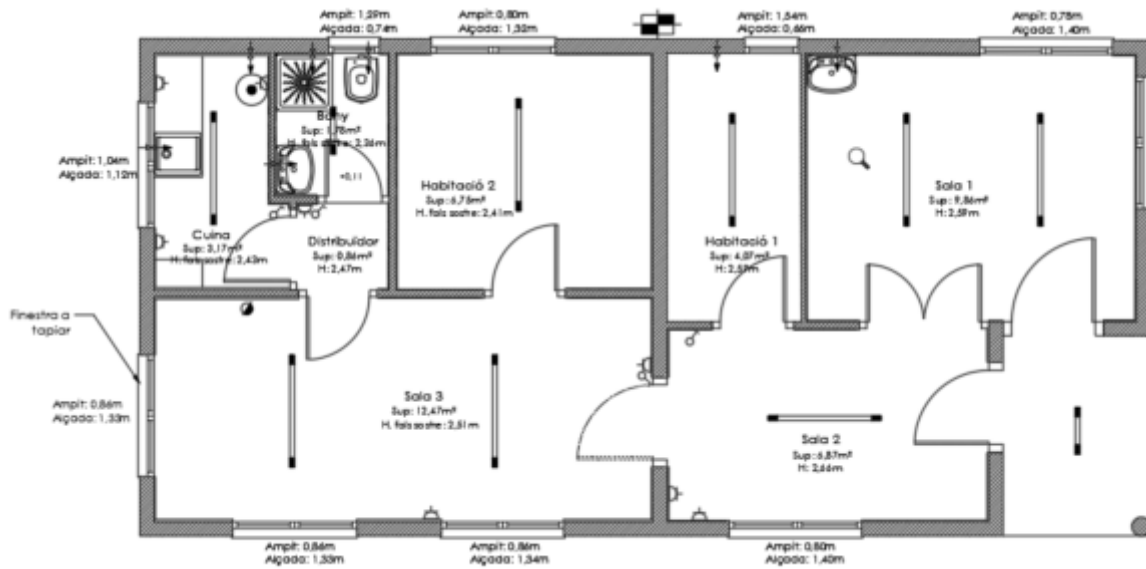
Quan s'activa el Pla d'emergència de VENTCAT normalment es trenquen branques d'arbres o cauen arbres i pòsters de la llum i aquí és on s'utilitza la moto-serra per poder-los retirar de mig de la carretera i poder establir la circulació.

Quan s'activa el Pla d'emergència NEUCAT s'utilitza unes pales per poder tirar la potassa per poder desfer la neu i així no es gelin les voreres i evitar el perill de caigudes, com ficar tanques i cons per senyalitzar diferents perills. Quan s'activa el Pla d'emergència INFOCAT gestionem l'avituellament de bombers, policia, ajudem al SEM a traslladar persones discapacitades, informem que es confinin en el seu propi domicili per seguretat. També tenim preventius amb multitud de persones a on s'utilitzen tanques o cons per senyalitzar perills, desvalisades o tancar carrers. Si per algun motiu s'hagués de fer servir el pavelló per acollida el local també es podria tenir material.

A causa de totes les raons anomenades anteriorment es creu que la proposta presentada és de gran utilitat pel municipi.



Ubicació proposada: Adequació d'un local a Torroella de Baix.



- Cuina office de 3.17m²
- Bany de 1,78m²
- Habitació 2: aquest espai es destinaria a bany adaptat i dutxa de 6,75m
- Habitació 3: oficina de 12,47m² (inclouria taula i cadires)
- Habitació 1: vestidors de 4,07m² (inclou taquilles)
- Sala 1 i sala 2: magatzem de 9.86m² i 6.87m² respectivament.

PRESSUPOST

75.000,00€

