

ARA MÉS
QUE MAI,
EL PRAT



PROCÉS
PARTICIPATIU

IMAGINEM

LA PLAÇA 17 DE SETEMBRE

SESSIÓ DE RETORN 11.05.2021



El Prat
Participa

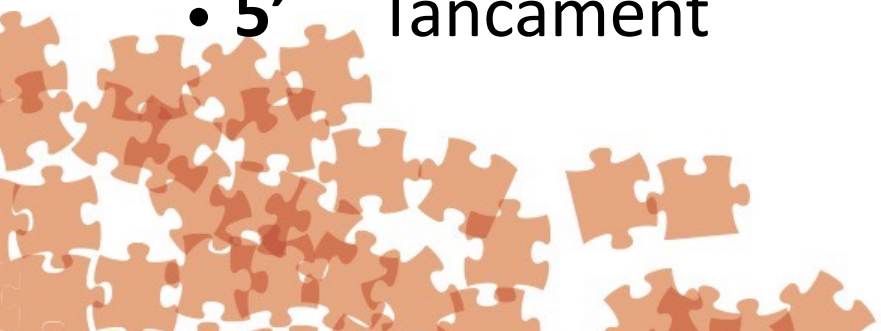


Ajuntament del
Prat de Llobregat

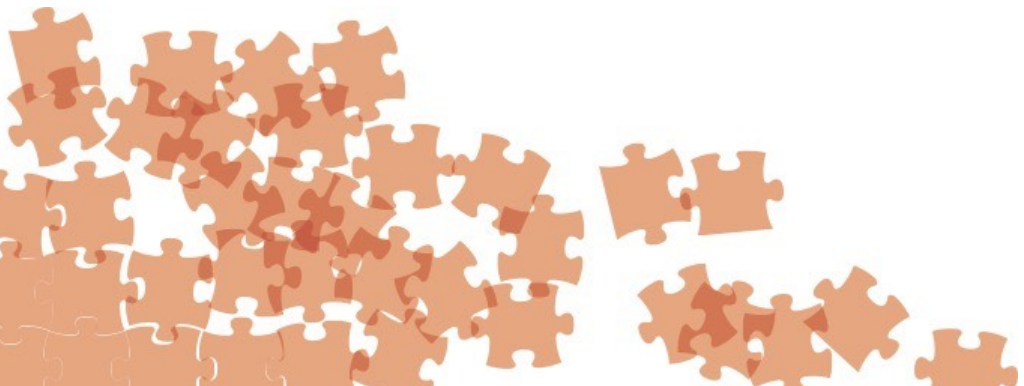
Programa sessió de retorn

18:00-19:30

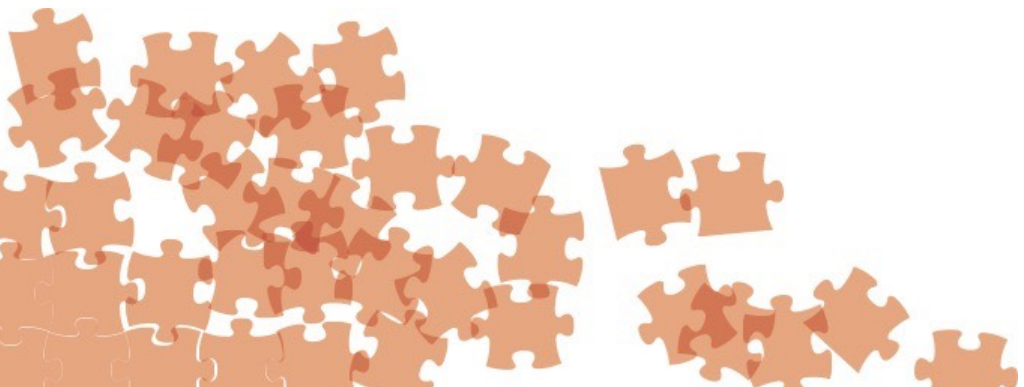
- **5'** Benvinguda i objectiu de la sessió
- **15'** Resum del procés i dades de participació
- **40'** Resultats del procés participatiu
- **5'** Dades del projecte de remodelació
- **20'** Espai de preguntes
- **5'** Tancament



Benvinguda i objectiu de la sessió



Resum del procés i dades de participació



Objectiu

APORTAR CRITERIS
PER MILLORAR I
REORGANITZAR
LA PLAÇA 17 DE
SETEMBRE I ELS
CARRERS DEL SEU
ENTORN

INFORMAR
sobre la
remodelació de
la plaça 17 de
setembre

DEFINIR criteris
de disseny de la
futura plaça 17
de setembre

Plaça i entorn
ACCESSIBLE

Recuperar la
plaça per al
veïnat

Resultat

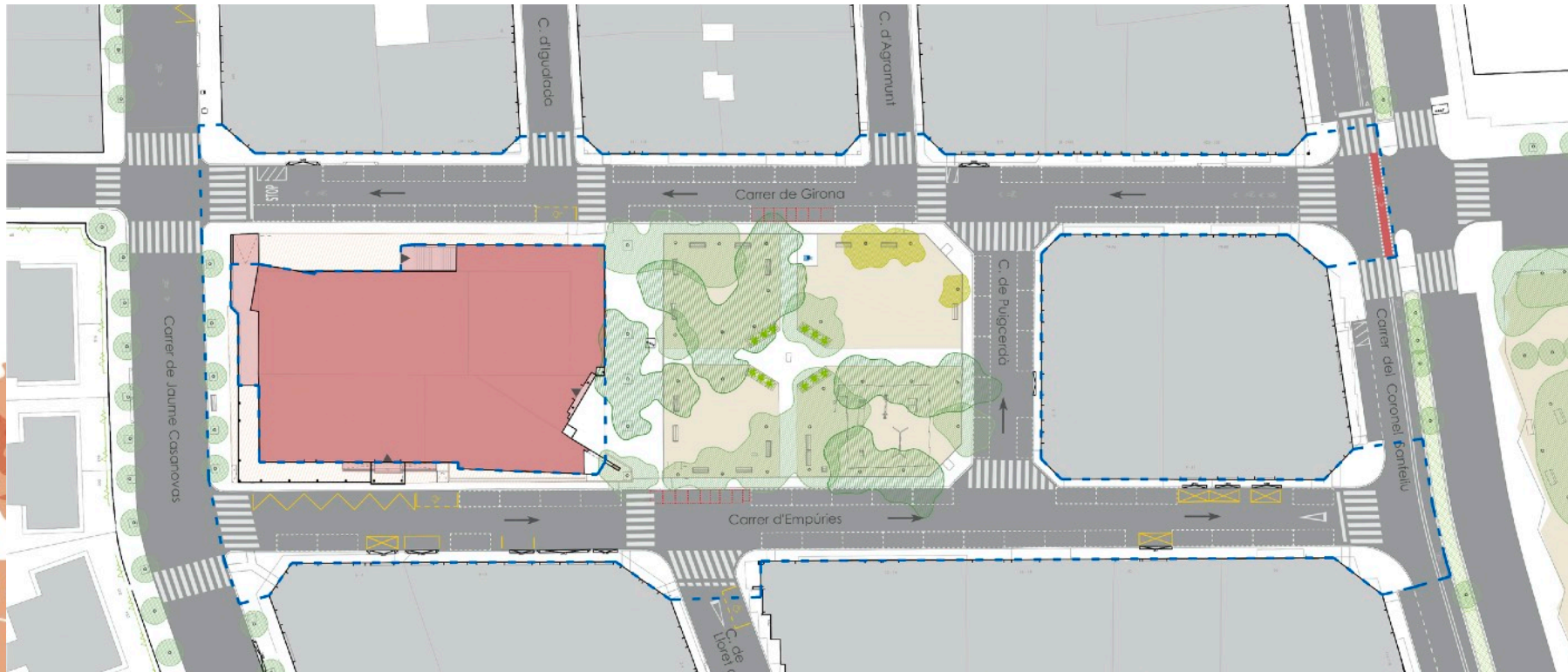
Projecte de
transformació
de la plaça i
entorns



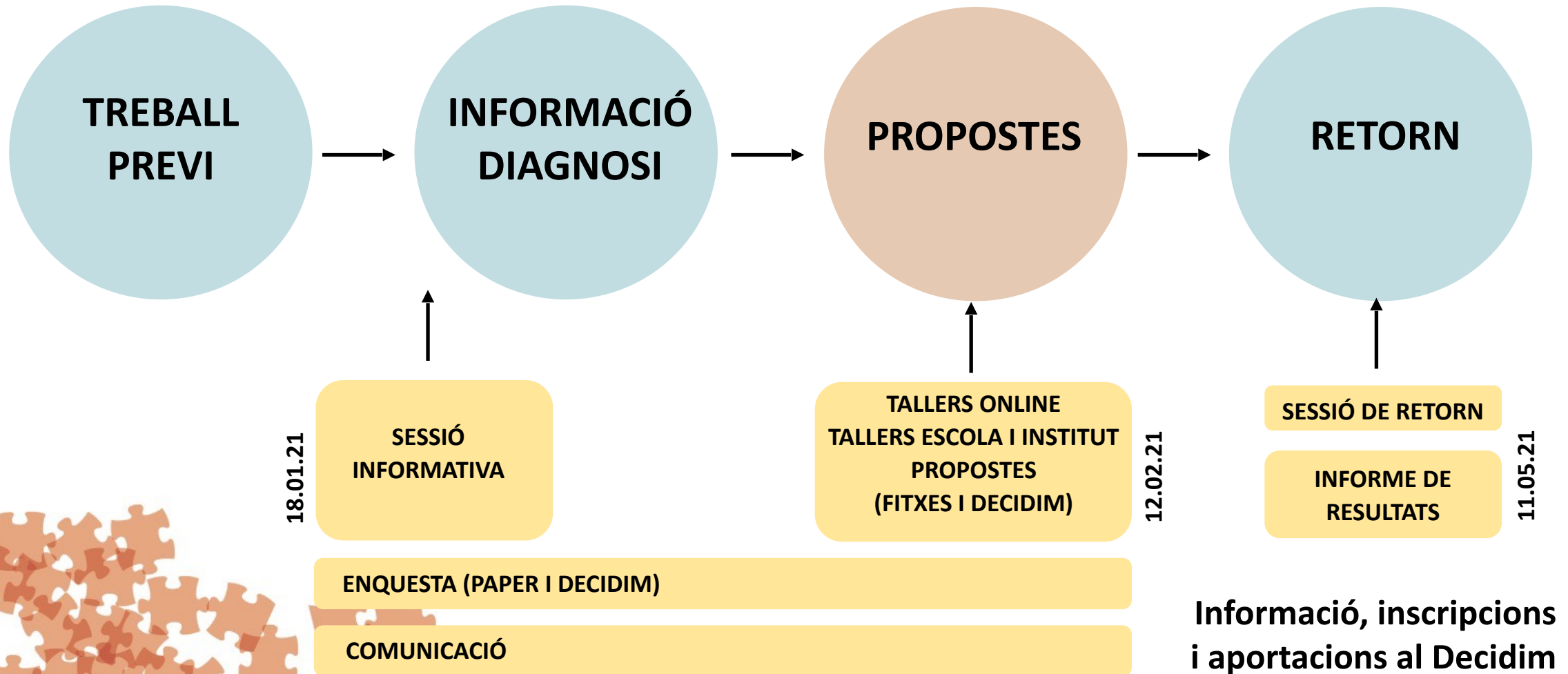
Àmbit de participació

Recollir aportacions en clau de proposta sobre:

- Grau de pacificació de l'entorn de la plaça
- Usos i qualitats dels diferents espais i elements de la plaça



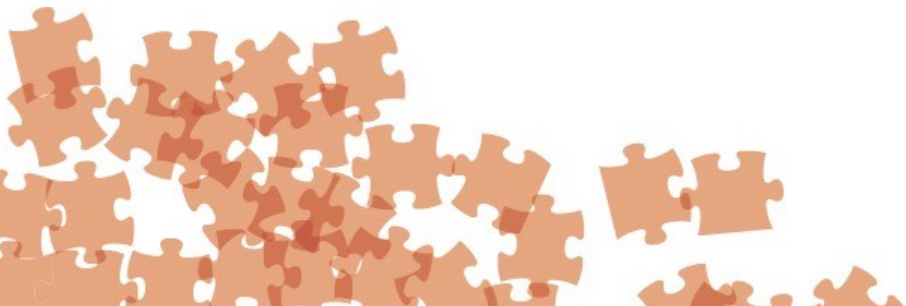
Fases



Participants

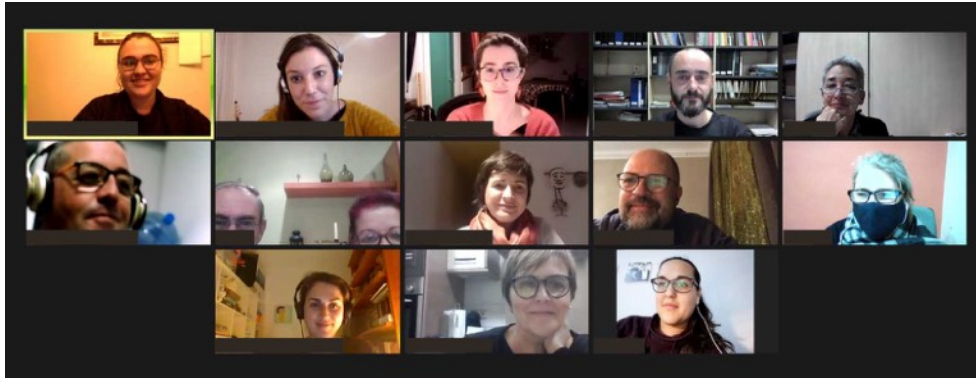
REPRESENTACIÓ DIVERSA

- **SI** Sessió Informativa: 9 persones (6 dones i 3 homes)
- **T1** Taller 1: 7 persones (4 dones i 3 homes)
- **T2** Taller 2: 8 persones (5 dones i 3 homes)
- **PC1** Participació de l'escola Bernat Metge: 24 criatures (12nenes i 12nens)
- **Q** Enquesta (Decidim + paper): 18 persones (10 dones i 8 homes)
- **P** Propostes (Decidim + paper): 26 persones (42 propostes)
- **SR** Sessió de Retorn



Activitats METODOLOGIES DIVERSES

Trobades



Informació

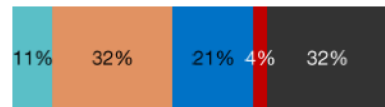
Presentació del procés participatiu per validar i recollir aportacions sobre els continguts i el desenvolupament d'aquest.



Activitats METODOLOGIES DIVERSES

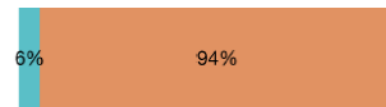
Participació sostinguda

5. Quina relació tens amb la plaça? (resposta múltiple)



- Visc a la mateixa plaça
- Visc a menys de 10 minuts caminant
- Visc a més de 10 minuts caminant
- Treballo a prop de la plaça
- Treballo al CUAP / CUAP 17 de Setembre
- Sóc usuari/a del CAP / CUAP 17 de Setembre

6. Pertany a alguna entitat del barri? Quina?

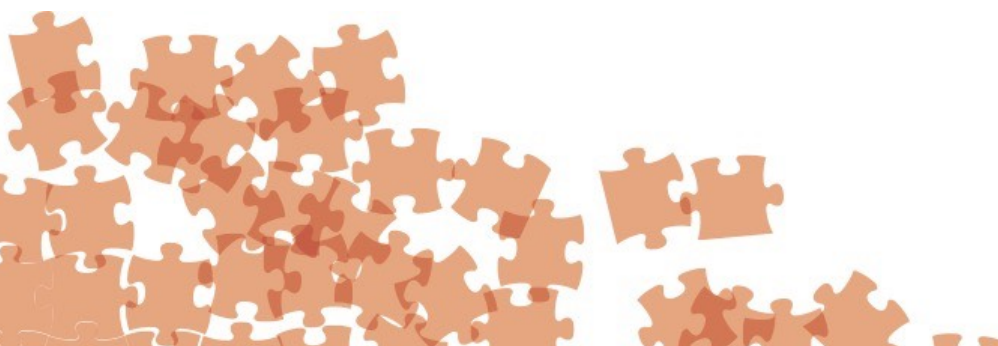


- Sí, especifica:
- No

Enquesta (decidim i presencial)

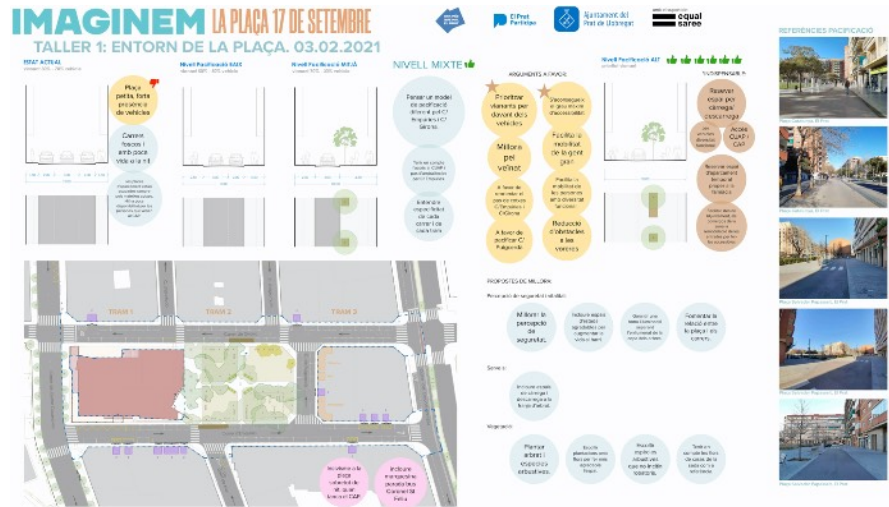
Sobre:

- usos actuals
- propostes de nous usos
- percepció de seguretat a la plaça i als entorns més propers.



Activitats METODOLOGIES DIVERSES

Trobades



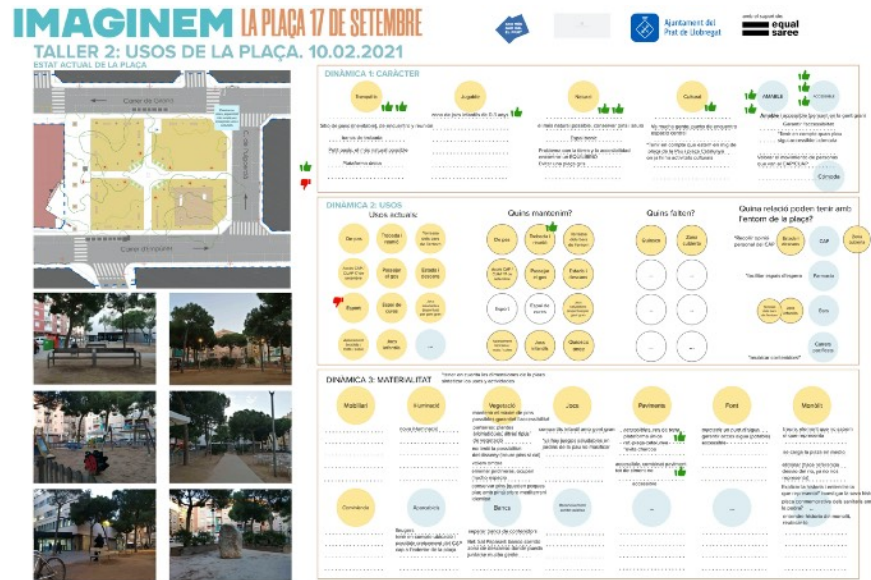
Taller de propostes 1: entorn de la plaça

Debat i generació de criteris de disseny centrats en:
 - grau de pacificació de l'entorn de la plaça.



Activitats METODOLOGIES DIVERSES

Trobades



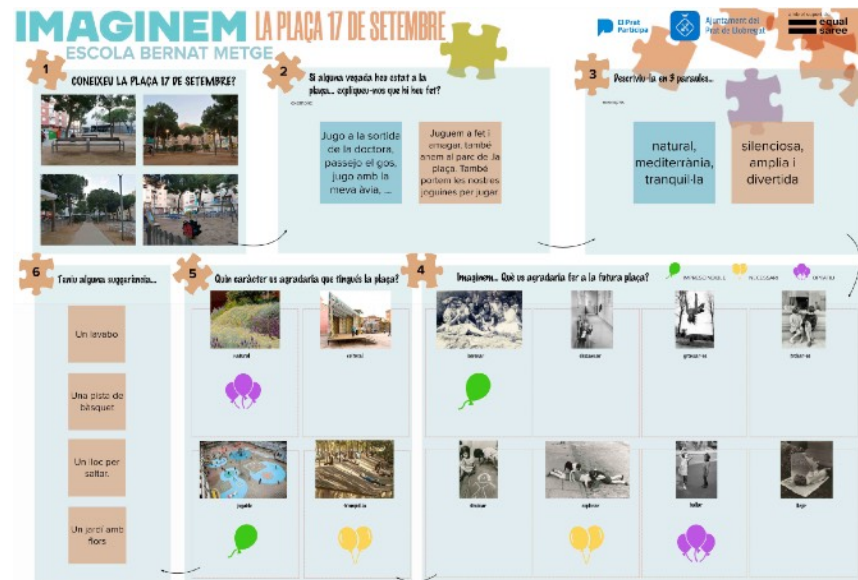
Taller de propostes 2: usos de la plaça

Debat i generació de criteris de disseny centrats en:

- usos actuals i de la futura plaça.
- caràcter i materialitat.
- elements necessaris (mobiliari, vegetació, elements de joc i convivència d'activitats, etc.).

Activitats METODOLOGIES DIVERSES

Trobades



Taller escola Bernat Metge

Activitat realitzada de manera autònoma a l'aula enfocada en conèixer:

- usos actuals i futurs.
- caràcter de la futura plaça.
- propostes de millora.

Activitats METODOLOGIES DIVERSES

Participació sostinguda



The screenshot shows the Decidim website interface for the 'Imaginem la plaça 17 de setembre' process. The header includes the Decidim logo and navigation links like 'Inici', 'Processos', and 'Ajuda'. The main content area features a large puzzle piece graphic and a 'Retorn' button. Below this, there is a navigation menu with options like 'EL PROCÉS', 'PROPOSTES', 'ENQUESTA D'USOS DE LA PLAÇA', 'TROBADES', and 'DOCUMENTACIÓ'. The main text describes the process of remodeling and improving the square, with sections for 'Objectiu', 'Qui pot participar?', and 'Com es pot participar?'. A sidebar on the right contains a search bar and a 'Seguir' button.

Propostes (decidim i presencial)

Propostes obertes de millora per la futura plaça.



Comunicació FÍSICA I DIGITAL

- **Recursos físics i presencial**
(Correu postal, cartelleria)
- **Recursos digitals**
(Difusió a les xarxes socials, banners, web decidim El Prat)
- **Premsa**
- **Webs de l'Ajuntament**



Properament s'iniciarà un procés de remodelació i millora de la plaça 17 de setembre i **ens agradaria que ens expliquessis com t'imagines la nova plaça.**

Escaneja el codi QR o entra elprat.cat/participacio per participar



Qui	Com	On	Quan
Veïns i veïnes del voltant de la plaça. Comercis i entitats de la zona. Persones usuaris i treballadors del Cap. Dissort de Setembre	A través de fenestra virtual Elaborant propostes Als tallers deliberatius dimecres 3 i 10 de febrer a les 10 h	A la plataforma Decidim El Prat	Dal 18 de gener al 14 de febrer
	Sessió informativa del procés	A la plataforma Zoom	18 de gener a les 18.30 h

(*) I si necessito ajuda amb l'ordinador per fer la meva proposta?
Vine a les Cases d'en Puig i t'ajudarem!
Som a plaça de l'Agricultura, 4, de d'l a dv de 9 a 20 h
O truca per tel. al 93 379 00 50 (ext. 5600)



elprat.cat/participacio



Ajuntament del Prat de Llobregat

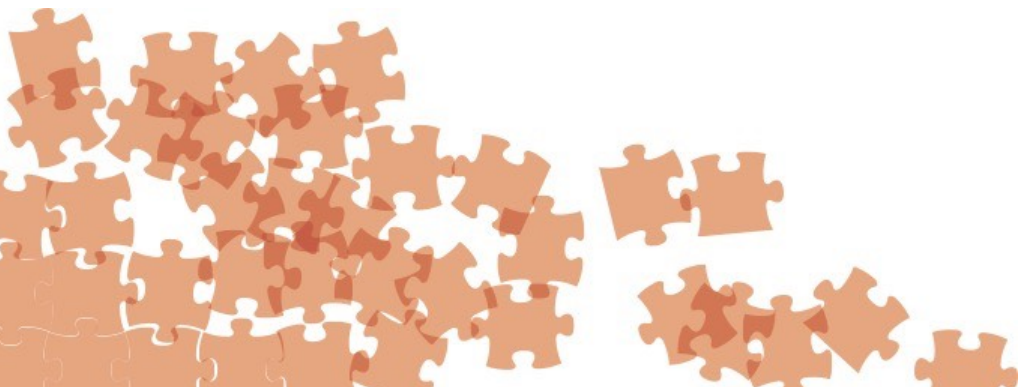
Avaluació

- Representació diversa
 - Qualitat de participació
 - Participació digital
- ... per seguir millorant

Suport a les activitats virtuals

Suport a les cures (també són necessàries quan es fa participació digital)

Suport a les diversitats funcionals (visuals, cognitives, etc)



Resultats del procés

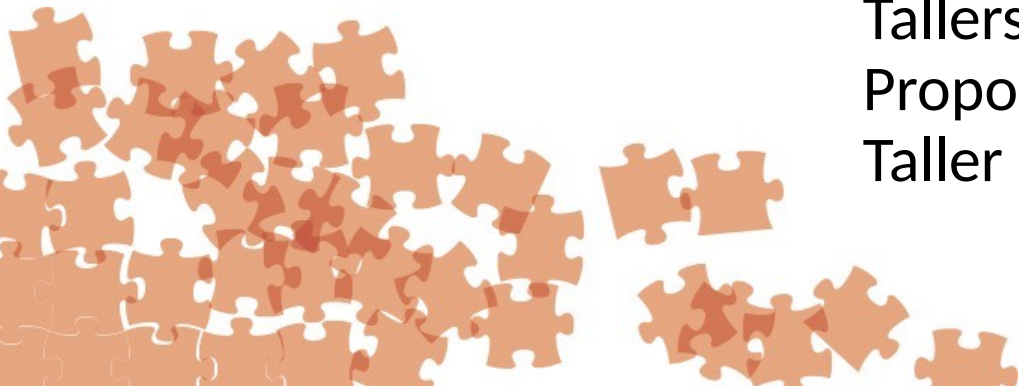
Criteris consensuats

Enquesta (decidim i presencial)

Tallers de propostes (x2)

Propostes (decidim i presencial)

Taller escola Bernat Metge



criteris generals INFORME

3.1. CRITERIS SOBRE [TEMA]

3.1.1. [SUBTEMA]

CG1. Criteri general 1

Cadascun dels criteris generals és classificat segons si és **Criteri prioritari** (representa una opinió majoritària), **Criteri complementari** (representa opinions puntuals que complementen les prioritàries), **Criteri per debatre** (aquells criteris que han quedat pendents per manca de consens o per manca d'informació) o **Criteri sense valoració** (aquells criteris que queden fora de l'àmbit de participació).

S'especifica la/les activitat/s on s'ha recollit el criteri general 1:

Activitat(s) on s'ha proposat	Decidim	Enquesta	Taller 1	Taller 2	Escola
	✓		✓		

Llistat de criteris específics que fan referència al criteri general:

CE1. Criteri específic 1

CE2. Criteri específic 2

Criteris generals **RESULTATS**

Pacificació de l'entorn

- CG10 Grau de pacificació
- CG11 Accessibilitat
- CG12 Serveis

Usos proposats

- CG1 Espais de trobada i de descans
- CG2 Quiosc
- CG3 Jocs infantils
- CG4 Altres opcions de jocs infantils
- CG5 Jocs intergeneracionals
- CG6 Esport i activitat física
- CG7 El CAP a l'exterior
- CG8 Aparcabicis
- CG9 Aparcament soterrat

Confort

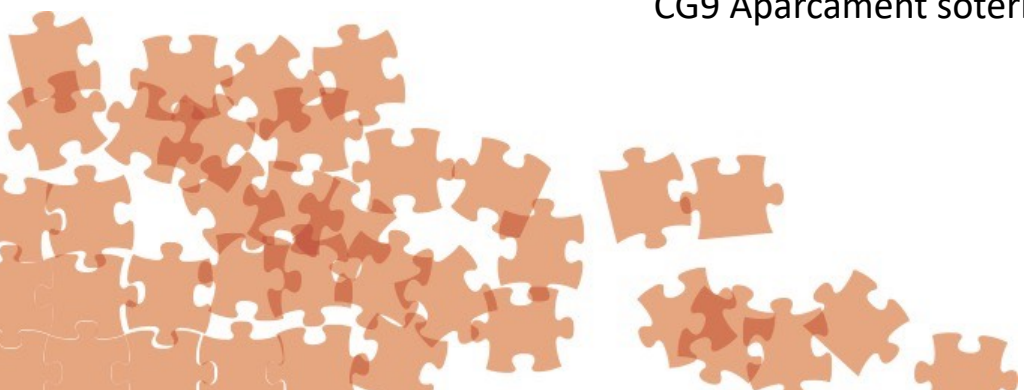
- CG13 Noves plantacions
- CG14 El verd existent
- CG15 Paviments de la plaça
- CG16 Serveis bàsics

Percepció de seguretat

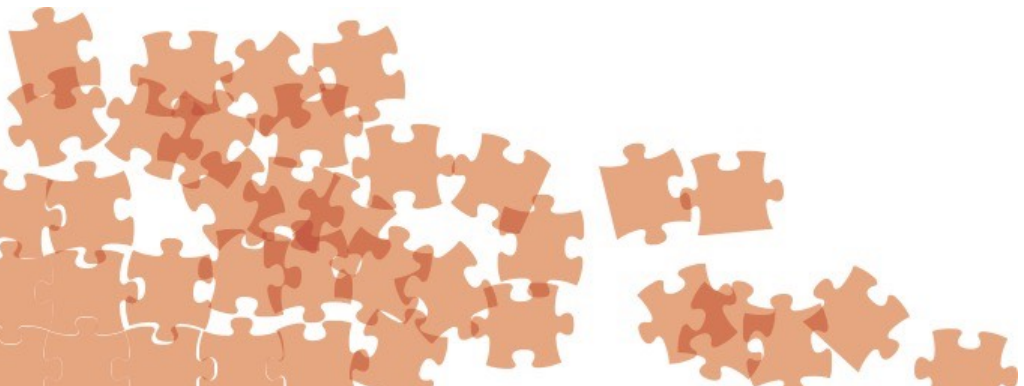
- CG18 Il·luminació de la plaça i de l'entorn
- CG19 Senyalètica
- CG20 Manteniment

Representativitat

- CG17 Simbolisme i reconeixement



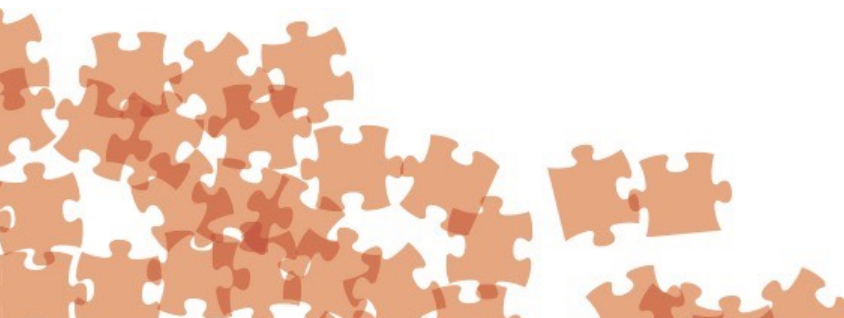
Pacificació de l'entorn



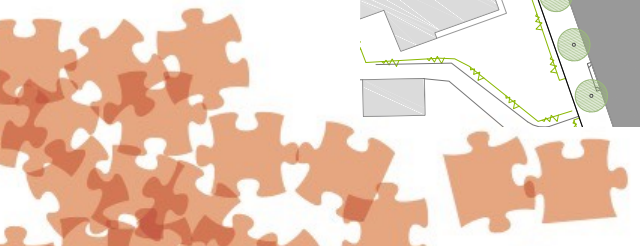
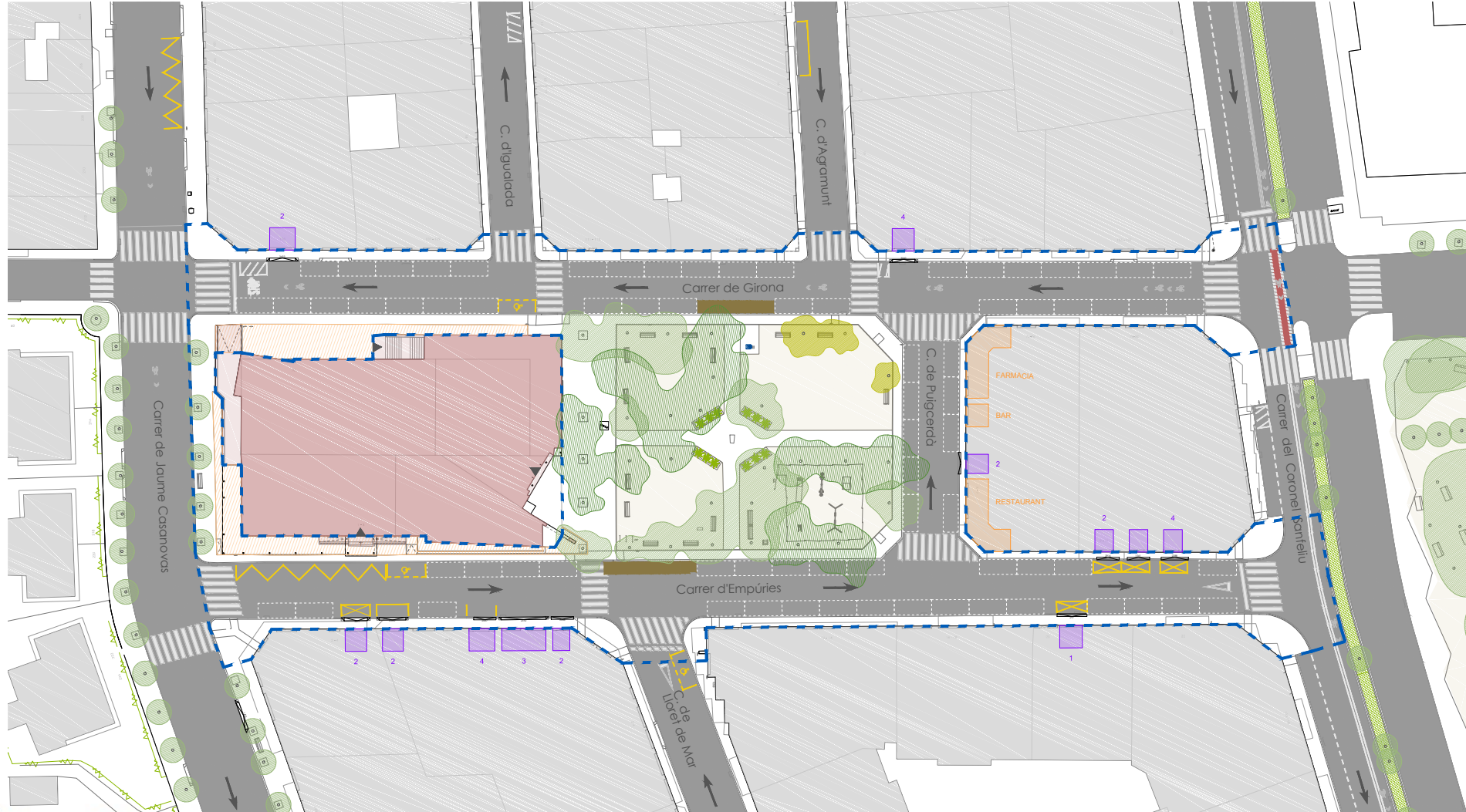
CG10. Graus de pacificació. Prioritzar les persones vianants per davant dels vehicles amb la pacificació dels carrers de l'entorn de la plaça amb l'objectiu de facilitar la mobilitat de tota la diversitat de persones.

CG11. Accessibilitat. Garantir l'accessibilitat dels entorns de la plaça i del CAP/CUAP 17 de setembre per a totes les persones i amb especial atenció a la gent gran, persones amb diversitat funcional, persones amb cotxet, etc.

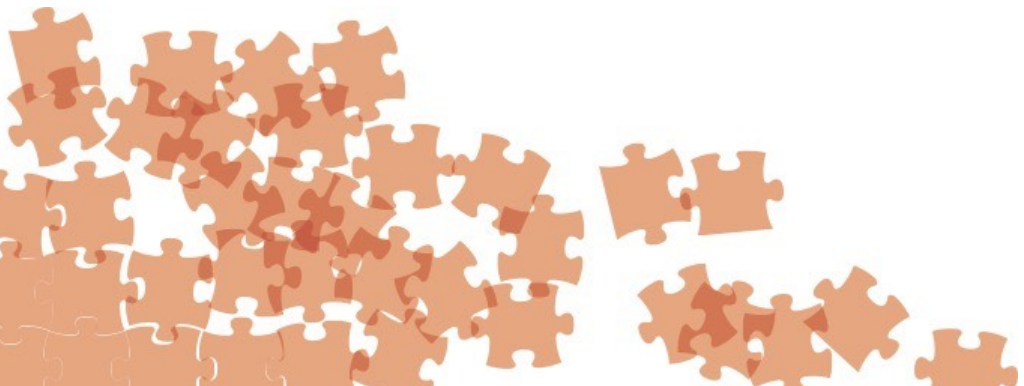
CG12. Serveis. Garantir els serveis necessaris als nous carrers pacificats.



Estat actual



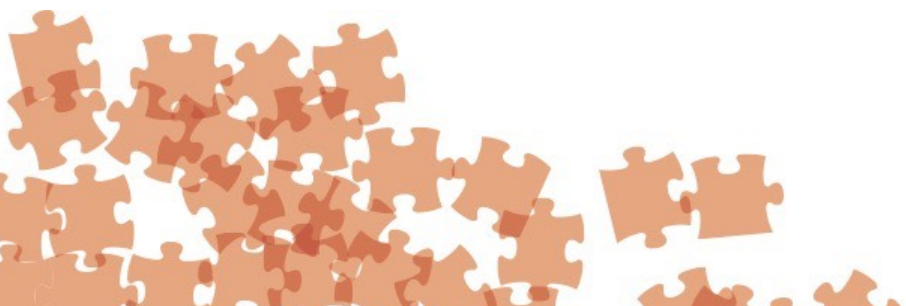
Usos proposats



CG1. Espais de trobada i de descans. Preveure espais de trobada i de descans diversos, ubicats a diferents zones de la plaça i dels carrers pacificats en relació amb els usos de l'entorn, confortables i en contacte amb la natura.

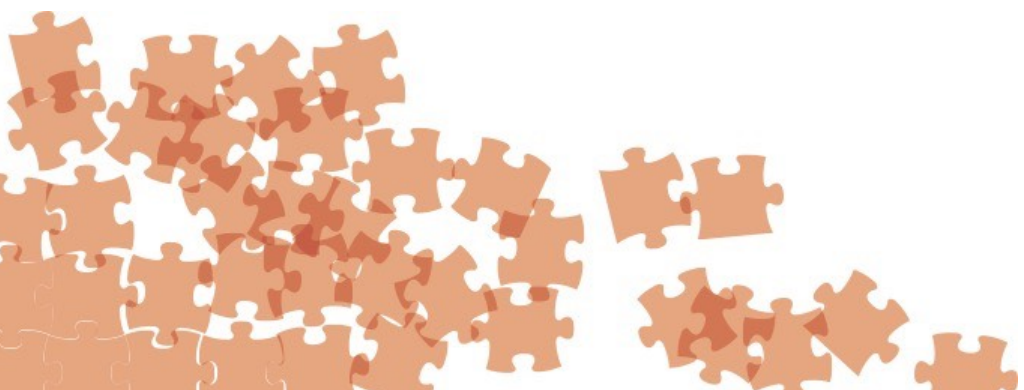
CG3. Jocs infantils. Millorar l'espai de jocs infantils i ubicar-lo en relació als usos de l'entorn.

CG4. Altres opcions de jocs infantils. Generar espais jugables i multifuncionals per fomentar altres tipus de jocs infantils. Fomentar l'exploració, el ball i l'acció de saltar.



CG7. El CAP a l'exterior. Equipar la plaça amb un espai d'espera i de relació proper a l'accés del CAP i confortable.

CG8. Aparcabicis. Incorporar aparcabicis lleugers metàl·lics propers al CAP. Compatibilitzar la seva ubicació amb la instal·lació temporal de carpes del CAP*.



CG2. Quiosc. Ubicar un quiosc a la plaça, proper a l'accés del CAP i dels espais de trobada i descans.

CG5. Jocs intergeneracionals. Incorporar jocs compartits entre infància i gent gran per fomentar les relacions intergeneracionals i optimitzar l'espai de la plaça. Com per exemple jocs de taula.

CG6. Esports i activitat física. Repensar els espais i materialitat de la plaça per fer compatibles usos de trobada i descans amb activitats esportives més actives.

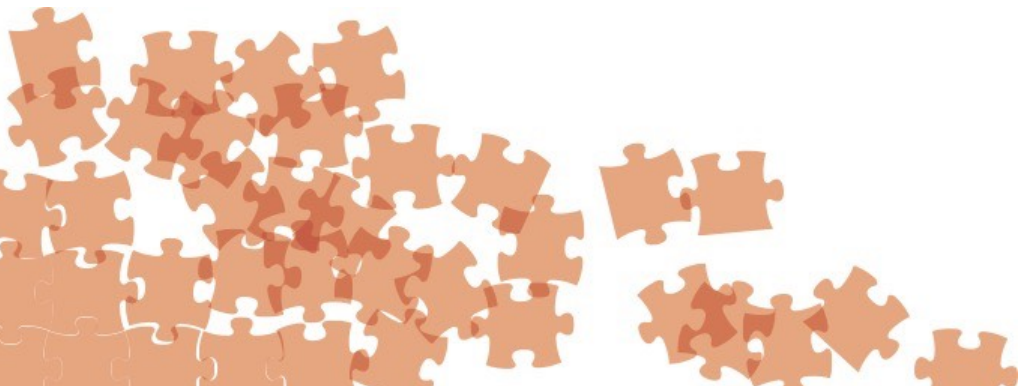


CG9. Aparcament soterrat. Preveure un aparcament soterrat a la plaça*.

** A la sessió Informativa del procés es va explicar que no és viable fer un aparcament soterrat a la plaça.*



Confort



CG13. Noves plantacions. Preveure la presència de vegetació abundant a la plaça i als seus entorns, sumant noves espècies d'arbrat i de vegetació baixa a les plantacions existents tot i garantint l'accessibilitat.

CG14. El verd existent. Mantenir les plantacions existents de la plaça sempre i quan garanteixin l'accessibilitat i permetin garantir la resta de criteris prioritaris.

CG15. Paviments de la plaça. Combinar l'ús de paviments que donin aspecte natural a la plaça amb paviments que garanteixin l'accessibilitat.



CONFORT

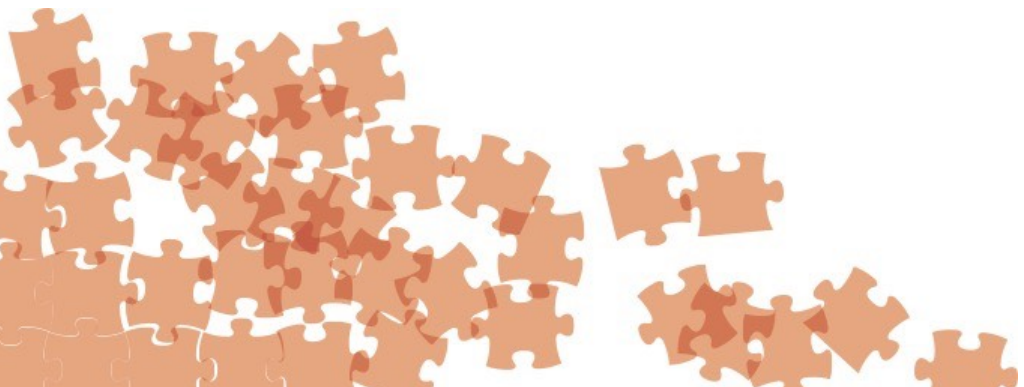
4CG 13CE

Criteri complementari

CG16. Serveis bàsics. Garantir l'accés a l'aigua potable i a un bany públic.



Percepció de seguretat



CG18. Il·luminació de la plaça i de l'entorn. Augmentar la percepció de seguretat a la nova plaça i carrers pacificats amb la millora de l'enllumenat.

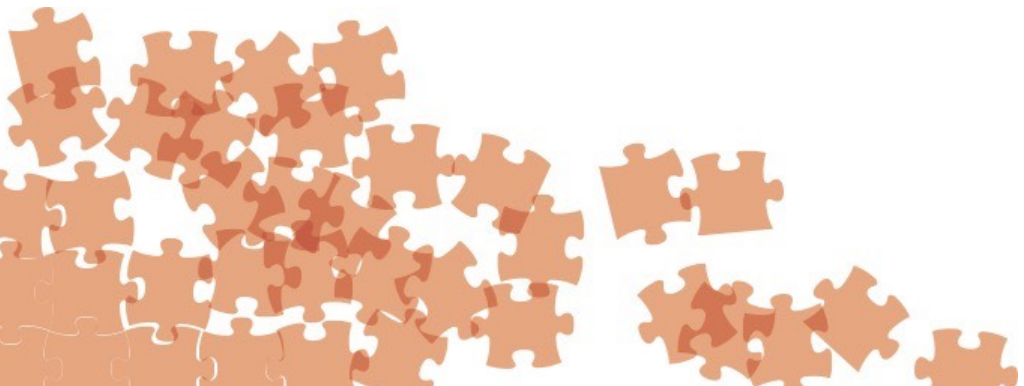
Criteri complementari

CG19. Senyalètica. Indicar amb claredat la ubicació de les urgències per facilitar la orientació de les persones.

CG20. Manteniment. Millorar la neteja i manteniment a la plaça i entorns per augmentar la percepció de seguretat.



Representativitat



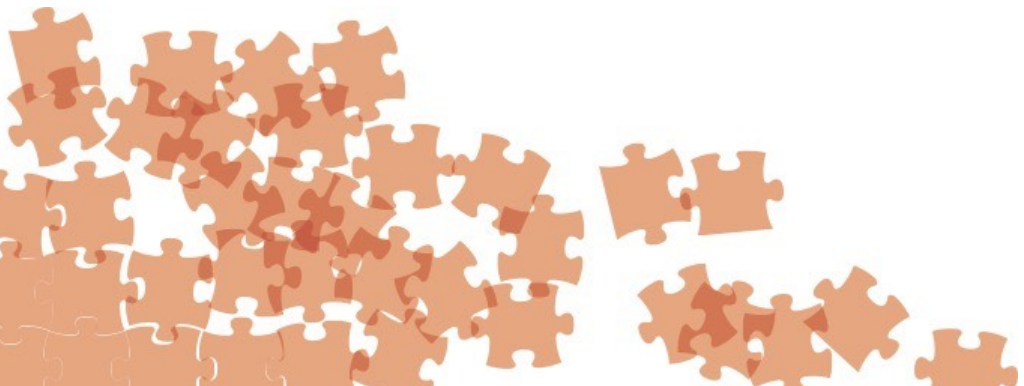
REPRESENTATIVITAT 1CG 3CE

Per debatre

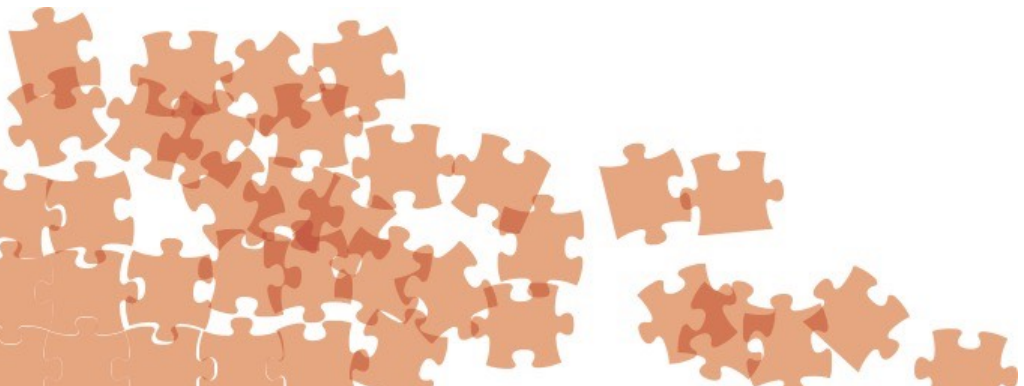
CG17. Simbolisme i reconeixement. Ampliar el debat sobre la conservació o resignificació de l'escultura-font (monòlit). Resignificar l'element reconeixent la tasca del personal sanitari*.



Dades del projecte



Espai de preguntes



ARA MÉS
QUE MAI,
EL PRAT

PROCÉS
PARTICIPATIU
IMAGINEM
LA PLAÇA 17 DE SETEMBRE

Tancament

GRÀCIES PER LA VOSTRA COL·LABORACIÓ

#Plaça17deSetembre

#ElPratParticipa

#ElPrat

 El Prat
Participa



Ajuntament del
Prat de Llobregat