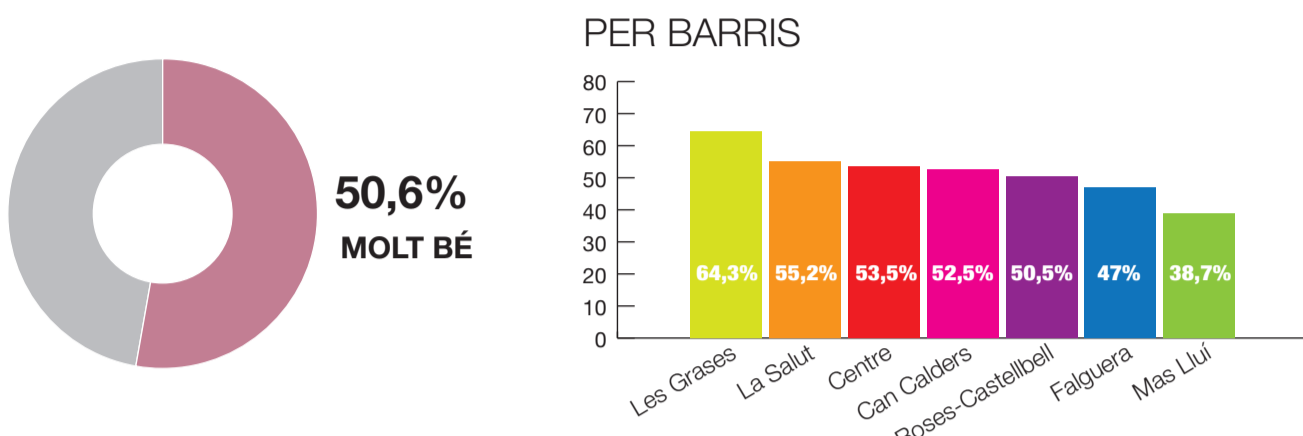


# RESULTATS DE L'ENQUESTA SOBRE L'IMPACTE DE LA COVID-19 A LA POBLACIÓ DE SANT FELIU

L'Ajuntament ha realitzat una enquesta per conèixer l'impacte del coronavirus a la ciutat, realitzada de manera telefònica a 800 persones del municipi, amb preguntes sobre característiques sociodemogràfiques de les persones entrevistades, incidint especialment en el possible canvi de situació econòmica, laboral o d'hàbits quotidians, socials o alimentaris, entre d'altres, derivats de l'arribada del virus i el posterior confinament.

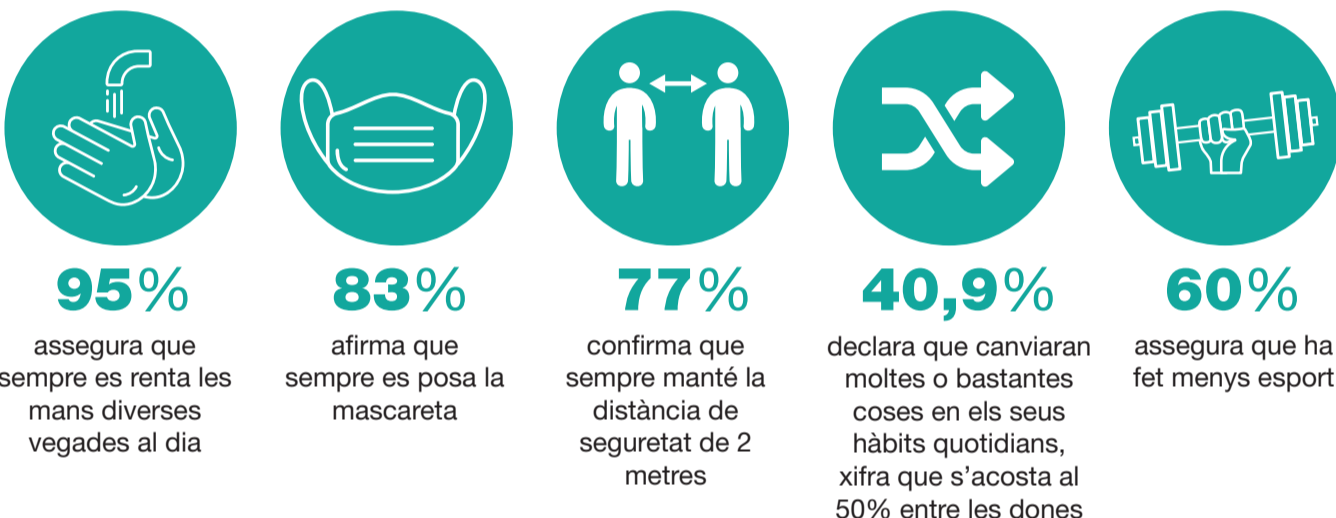
## El 50,6% de la població valora "bé" o "molt bé" l'actuació de l'Ajuntament durant la pandèmia



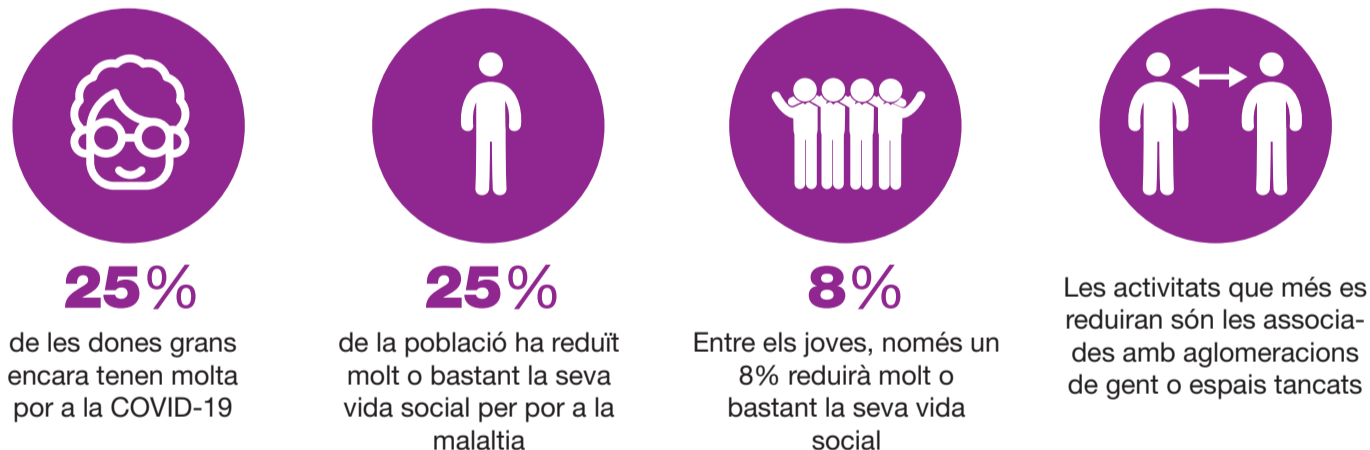
## Principals mesures a impulsar segons la ciutadania



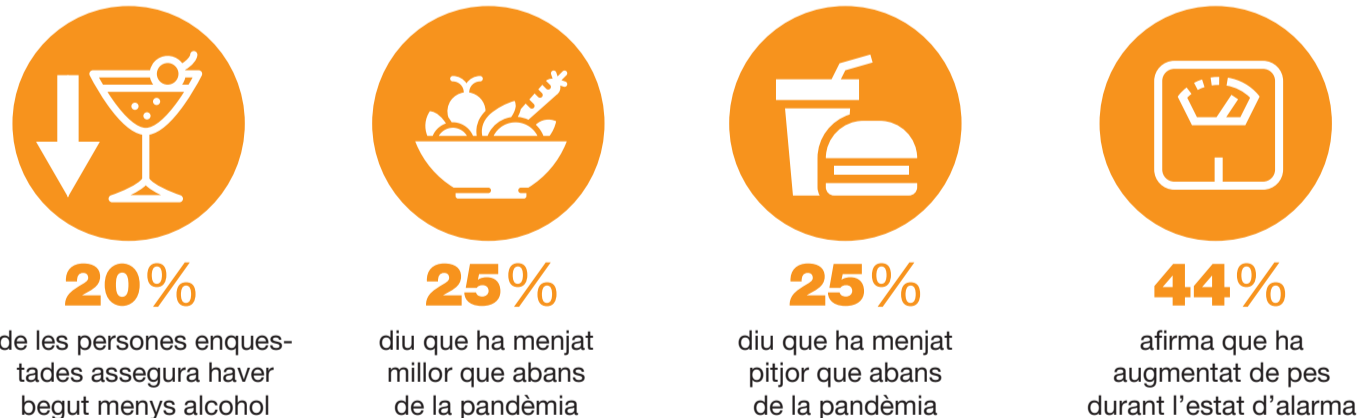
## Hàbits



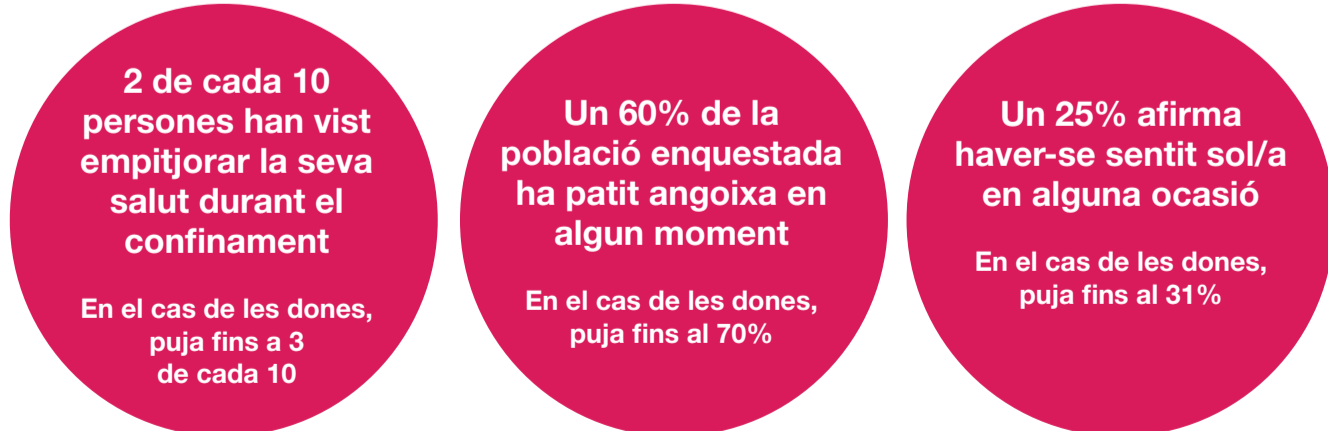
## Por al Coronavirus



## Hàbits alimentaris



## Salut



Ajuntament de  
Sant Feliu  
de Llobregat

La realització de l'enquesta sobre l'impacte del coronavirus al municipi dona compliment als acords del Pacte de Ciutat, l'instrument on es defineixen les diferents línies d'actuació que guien la reconstrucció socioeconòmica de Sant Feliu després de la irrupció de la COVID-19.